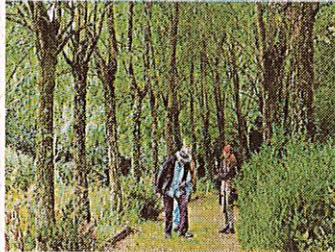


**SAINT-PARDOUX-  
SOUTIERS**

**Le site du Val de Flore  
est ouvert**



Le Val de Flore pour une  
balade dans un site naturel.

Le Val de Flore a rouvert ses portes le week-end dernier. Site naturel de trois hectares aux multiples ambiances paysagères, mêlant les prairies sèches aux zones humides : « *La gestion différenciée des milieux et le respect de la biodiversité s'inscrivent dans une démarche de développement durable. La faune est variée et la végétation luxuriante. Tout est fait pour favoriser la biodiversité et permettre une découverte respectueuse et séduisante. L'intervention humaine est limitée et diversifiée : certains lieux sont volontairement laissés à l'état sauvage. D'autres sont cultivés suivant des techniques d'éco-jardinage, comme le jardin des enfants. Chaque espace est entretenu pour le confort des « habitants » naturels..* »

Dans le respect des gestes barrières, du gel hydroalcoolique est mis à disposition. Une circulation spécifique dans la serre pour éviter les croisements et un accueil limité en nombre de personnes dans les espaces.

Ouvert au public du mercredi  
au vendredi de 14 à 16 heures,  
samedi et dimanche,  
de 15 heures à 18 h 30.  
Renseignement : 05 49 63 43 31.