



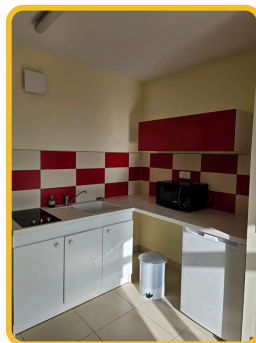
MAISON DES ASSOCIATIONS

Salle de réunion de 70 m²

- Capacité : jusqu'à 38 personnes
- Équipement : vidéoprojecteur, écran, connexion Internet Wifi, tables et chaises
- Disposition configurable
- Coin cuisine

Réservation obligatoire, gratuite pour les associations, payante pour les professionnels ou à but lucratif.

PARKING GRATUIT



Tarifs
 1/2 journée : 30€
 1 journée : 50€



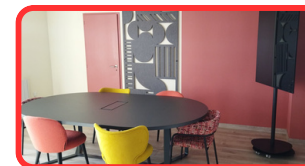
COWORKING

Espace de travail partagé confortable et chaleureux de près de 100 m²

- Capacités : 14 places
- 7 bureaux ouverts
- 1 table de travail pour 6 personnes
- 1 box acoustique de vision-conférence pour 4 personnes
- Équipement : imprimante multifonction, casiers sécurisés, connexion Internet Wifi
- Espace détente et coin cuisine (cafetière Senséo, micro onde, réfrigérateur)

Réservation obligatoire.

PARKING GRATUIT



	½ journée	Journée	Semaine	Mois	Année
Bureau Open space	5 €	9 €	40 €	120 €	1 200 €
Bureau identifié			50 €	160 €	1 600 €
Sound box (4p) ou Table de travail (6p)	12 €	20 €			



HALTE TOURISTIQUE

Aire de bivouac et de services dédié aux randonneurs et cyclistes sur le parcours de La Vélo Francette® et La Vélidéale, entre Niort et Parthenay,

- Aire naturelle de camping gratuite de 4 emplacements
- Aire de service vélo : abri, parking, station de réparation et de nettoyage
- Point d'eau
- Tables de pique-nique et plancha connectée
- Sanitaires et douches accessibles PMR
- Bornes électriques vélo et téléphone
- Connexion Internet Wifi

GRATUIT EN ACCÈS LIBRE



AUTRES PRESTATIONS

LE POINT D'ACCUEIL TOURISTIQUE

Dans le hall de la Maison du Bourg, des informations et des idées pour rendre votre séjour plus agréable et découvrir les trésors de la Gâtine.



LA SALLE DES FÊTES DE SOUTIERS

Située en face de La Maison du Bourg, une salle accueillant 80 personnes assises, pour l'organisation de repas, de séminaire, de formation ou d'évènement. Tarif : 80€ (hors cuisine) du lundi au vendredi de 9h à 19h
Sur réservation



CHAMBRES D'HÔTES DE L'ÉTAPE

En centre bourg de Saint-Pardoux, sur le chemin de Saint-Jacques-de-Compostelle, l'Étape dispose de 4 chambres d'hôtes pour accueillir pèlerins (gratuit), randonneurs et cyclistes (de 20€ à 40€ + taxe de séjour, par nuit).
Sur réservation



LA MAISON DU BOURG DE SOUTIERS

La Maison du Bourg de Saint-Pardoux-Soutiers se situe à 10 km de Parthenay, 28 km de Niort et 65 km de Poitiers.



Adresse :

1-3 Route du Val de Flore
79310 Saint-Pardoux-Soutiers

Contact :

Mairie de Saint-Pardoux-Soutiers
2 Impasse des Ecoliers
79310 Saint-Pardoux-Soutiers
Nathalie Hémar : 05.49.63.59.50
ou accueil : 05.49.63.40.03

Email : maisondubourg@stpardoux-soutiers.fr

Site : www.stpardoux-soutiers.fr



LA MAISON DU BOURG UNE MAISON - TROIS ESPACES



MAISON DES ASSOCIATIONS

Salle de réunion, de session de travail collectif, conférence ou de formation professionnelle.
Espace à disposition des associations.

COWORKING

Lieu de travail partagé, propice aux rencontres et à la collaboration, idéal pour le free-lance, télétravail, formation à distance.

HALTE TOURISTIQUE

Aire de bivouac et de services accueillant randonneurs et cyclotouristes sur l'itinéraire La Vélo Francette® et La Vélidéale.